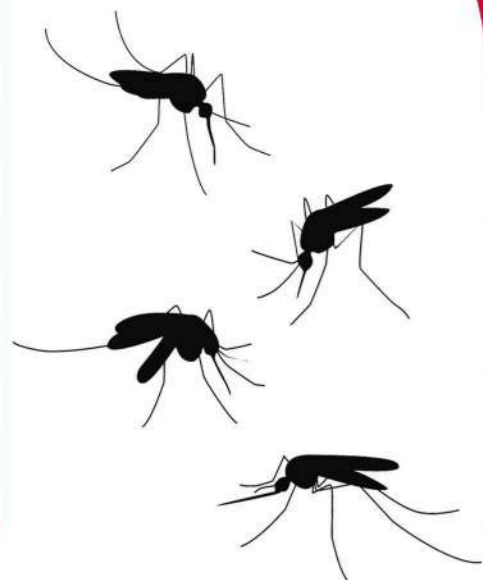


# MOSQUITO TIGRE

*(Aedes albopictus)*

CONOCERLO

PARA COMBATIRLO



SERVICIO DE CONTROL DE PLAGAS



## ¿QUIÉN ES?

Mosquito culicido originario del sudeste asiático.

Se ha distribuido por todo el mundo mediado por el transporte. Su radio de vuelo es de unos 400 m.

La Unión Internacional para la Conservación de la Naturaleza (UICN), la ha incluido entre las 100 especies exóticas invasoras más dañinas del mundo.

Pone sus huevos en cualquier recipiente con agua.

En España está presente desde el año 2004.

Las hembras adultas se alimentan de sangre, causando molestas picaduras en humanos.

## ¿CÓMO PODEMOS COMBATIRLO?

Vaciar y limpiar todos los recipientes y objetos que puedan almacenar agua.

En los casos en los que sea imprescindible mantener el agua, se cubrirán con tela mosquitera o tapadera para evitar que el mosquito tenga acceso al agua.

Los bebederos de animales se deberán renovar mínimo 2 veces en semana.

Las piscinas deberán estar mantenidas durante todo el año.

Vigilar los riegos por goteo para evitar acumulaciones de aguas.

Prestar atención a la presencia de agua en los huecos de los árboles; si acumulan agua, deberán rellenarse con arena.

Son especialmente problemáticas las cámaras de aire sanitarias bajo las edificaciones habitadas o no.

## TAMBIÉN EN ESPACIOS PÚBLICOS

**Cementerios:** es necesario que todos los recipientes contenedores de flores u objetos ornamentales impidan la acumulación de agua.

**Fuentes ornamentales no deben almacenar agua estancada. Depósitos de neumáticos fuera de uso (NFU). El apilamiento de los neumáticos usados se debe hacer en columnas verticales y deberán estar cubiertos con lonas. Se debe garantizar una buena rotación de los neumáticos.**

**Red de riego e imbornales:** se debe evitar la acumulación de agua y asegurar la limpieza de imbornales de modo que no se conviertan en focos de cría de mosquitos.

## IMPORTANCIA SANITARIA

Tienen una elevada afinidad por picar a personas (antropofilia).

Pica de día y en el exterior.

Presenta un patrón característico de picaduras en las extremidades inferiores.

Es transmisor de filariosis y hasta 22 virus diferentes.

Entre los virus transmitidos, los de mayor riesgo para humanos son: Dengue, Chikungunya, Zika, Fiebre amarilla y Virus del Nilo Occidental.

Para que se produzca un brote es necesario la presencia del mosquito tigre en número suficiente y la presencia del virus.

En los casos de virus no autóctonos, el virus procede de personas que se han infectado en el extranjero (casos importados).

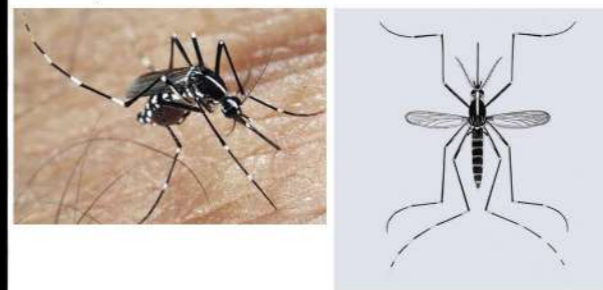
En España su importancia como vector se ha reducido hasta ahora a brotes muy localizados y autolimitados.

## ¿CÓMO DISTINGUIRLO?

Es más pequeño que el mosquito común (*Culex pipiens*).

Colores predominantes blanco y negro.

Presentan patas barreadas y una característica línea central blanca en tórax y cabeza.



## Contacto



959 49 47 78



[prtmosquitos@diphuelva.org](mailto:prtmosquitos@diphuelva.org)



Complejo Vistalegre  
Ctra. A-5000 km 1, 3  
21007 Huelva

DIPUTACIÓN PROVINCIAL DE HUELVA